

田川市美術館コレクション展

Dig Dig Dig it!

ホッテ ホッテ マルホッテ!

2020. 8/8 ▶ Tue. 9/22
Sat. 8/8 ▶ Tue. 9/22

開館時間 9:30 ~ 17:30 ※入館は閉館の30分前まで

休館日 月曜日(祝日の場合はその翌日・最終日は開館)

観覧料	一般	100円(80円)
	高大生	50円(40円)
	小中生	30円(20円)

※田川市在住の方は身分証明書を提示していただくと()内の料金で入館が可能

※身体障害者手帳・療育手帳・精神障害者保健福祉手帳の交付を受けている方、及びその介助者1名は無料/土曜日は高校生以下無料

Dig Dig Dig it!

ホッテ ホッテ マホッテ!

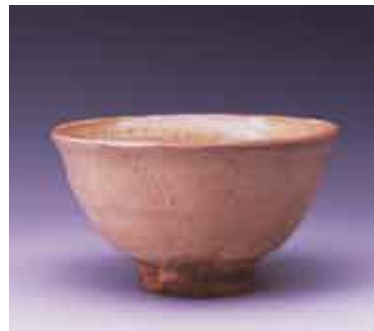
田川市美術館は今年で開館 29 年を迎えます。30 周年を目前に、当館の作品をお披露目する機会を作ろうと今回の展覧会を企画しました。作品が全く無い状態からスタートした美術館でしたが、作家や地域の方々のご協力により、収蔵作品は今日までに約 2,500 点（資料含む）となり、現在も少しずつその数を増やし続けています。本展では、開館当初から収蔵している作品、田川ゆかりの作家や「炭坑」をテーマに描かれた作品、当館を代表する企画展「英展」の受賞作品をはじめ、福岡および九州を中心に活躍する作家の作品など、美術館に眠る名品の数々を今一度掘り起こしその魅力をご紹介します。



①



②



③



④



⑤

- ①タイガー立石「百虎奇行」1989年／油彩・画布
- ②野見山暁治「ぼくの生まれた川オンガ」1992年／油彩・画布
- ③渡久兵衛「枇杷釉茶碗」1998年／陶器
- ④大石柳堂「新古今集より 十九首揮毫」1978年／紙本墨書
- ⑤千田梅二「ボタ山と炭住」1953年／木版に着色・紙

展覧会タイトルについて

Dig=掘る／Dig it=楽しむ、好き、知る、理解する

美術館で収集、保管している名品を今一度掘り起こし、紹介する。／田川を語る上で欠かせない「炭坑」の歴史の中から、炭鉱夫が石炭を“掘る”姿の意を含めている。／楽しく鑑賞し、作品や田川の歴史を知り、好きになってもらいたいという思いを込めて名付けた。

関連イベント ※イベント参加には展覧会の半券が必要です。

特別展示・上演

紙芝居『筑豊一代』（画：山本作兵衛／原作：王塚暉）

宮若市・千石公園には炭坑労働者の復権の願いが込められた炭坑犠牲者「復権の塔」があります。その建立資金を集めるために用いられたのが、山本作兵衛が絵を手掛けた『筑豊一代』の紙芝居でした。今回は紙芝居『筑豊一代』原画展示の他、紙芝居の上演と、塔建立に尽力した服部団次郎氏の活動を服部信和氏にお話しいただきます。



©Yamamoto Family

展示

日時 令和2年8月8日(土)～9月22日(火)
会場 田川市美術館 AVホール

上演 ※要申込み

日時 令和2年8月30日(日)
①11:00～12:00
②13:30～14:30
演者 服部信和
会場 田川市立図書館 2階 学習室C

申込方法

8月1日(土) 10:00～

お電話のみで受付いたします。
田川市美術館 (0947-42-6161) までお電話ください。(先着順)

※新型コロナウイルス感染予防の為、マスク着用での入館をお願いいたします。

学芸員によるギャラリートーク

日時 令和2年8月23日(日)、9月13日(日)
11:00～約30分程度
会場 田川市美術館 展示室

アクセス



★天神・博多方面から

バス
天神高速バスターミナル(福岡県立大学行) ▶ 石炭記念公園下車 徒歩約8分
電車
博多駅(福北ゆたか線) ▶ 新飯塚駅(後藤寺線) ▶ 田川後藤寺駅下車 タクシー約8分

★小倉方面から

電車
小倉駅(日田彦山線) ▶ 田川伊田駅下車 タクシー約6分